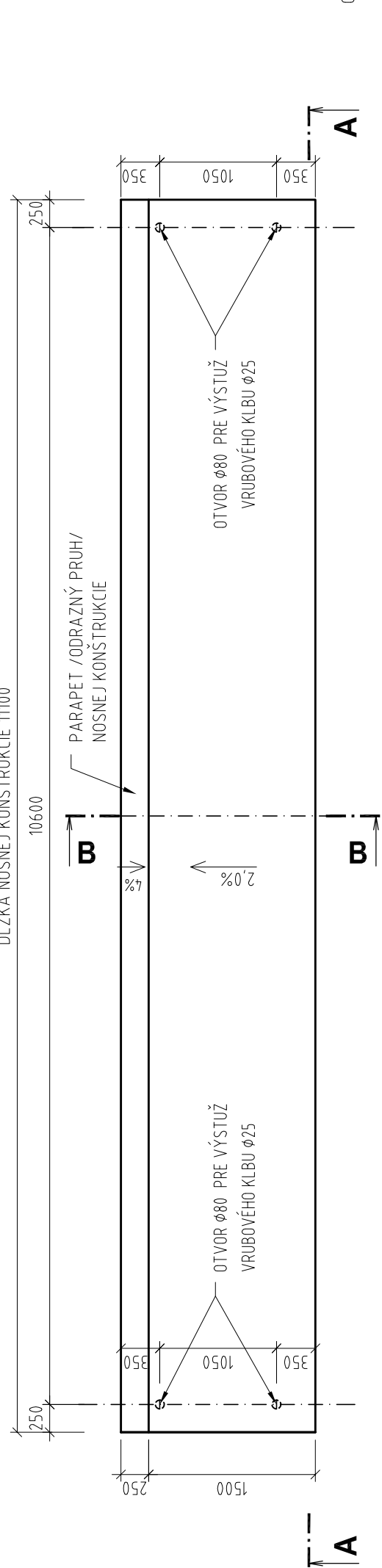
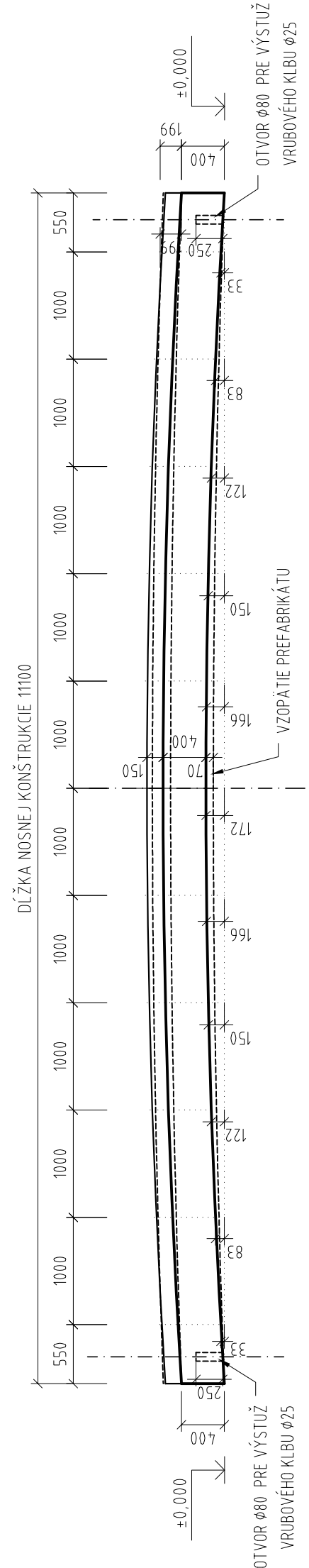


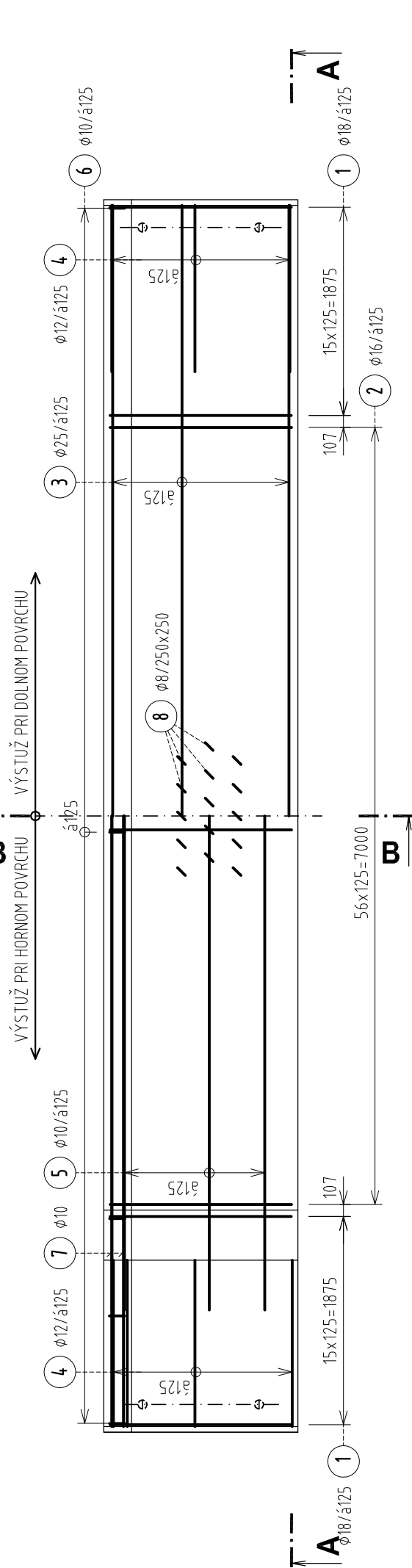
PÓDORYS PREFABRIKÁTU – TVAR
M 1:50



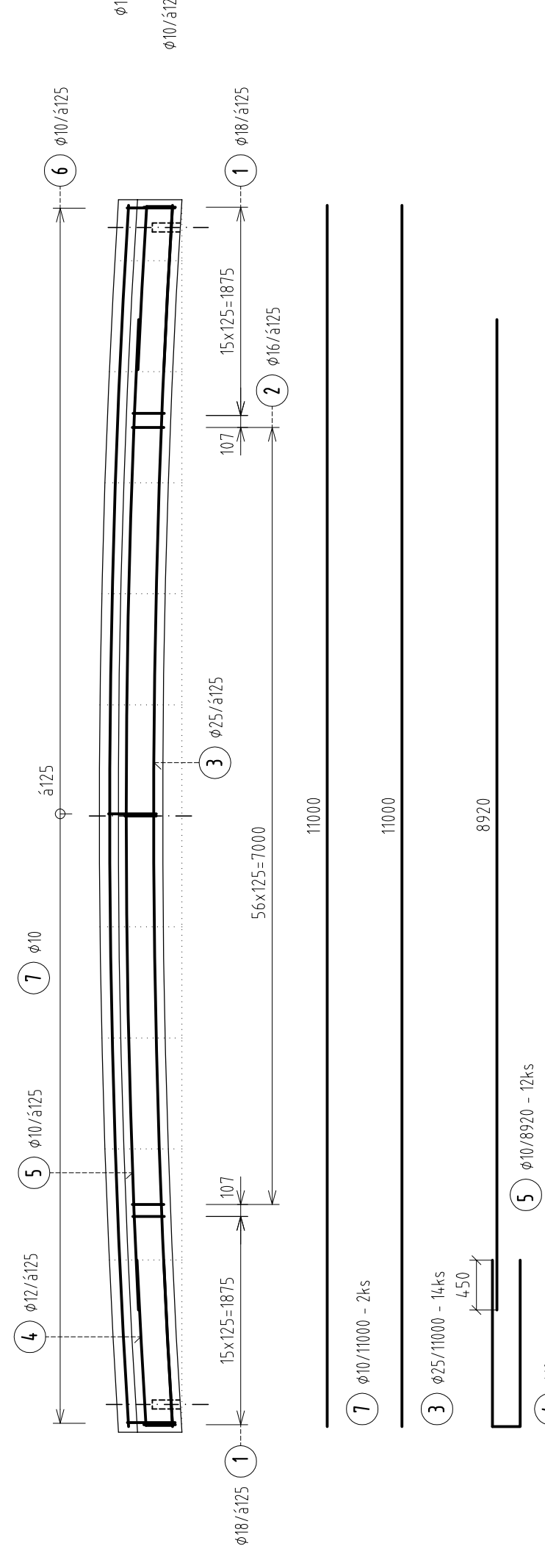
POZDĽŽNY REZ A-A PREFABRIKÁTOM – TVAR
M 1:50



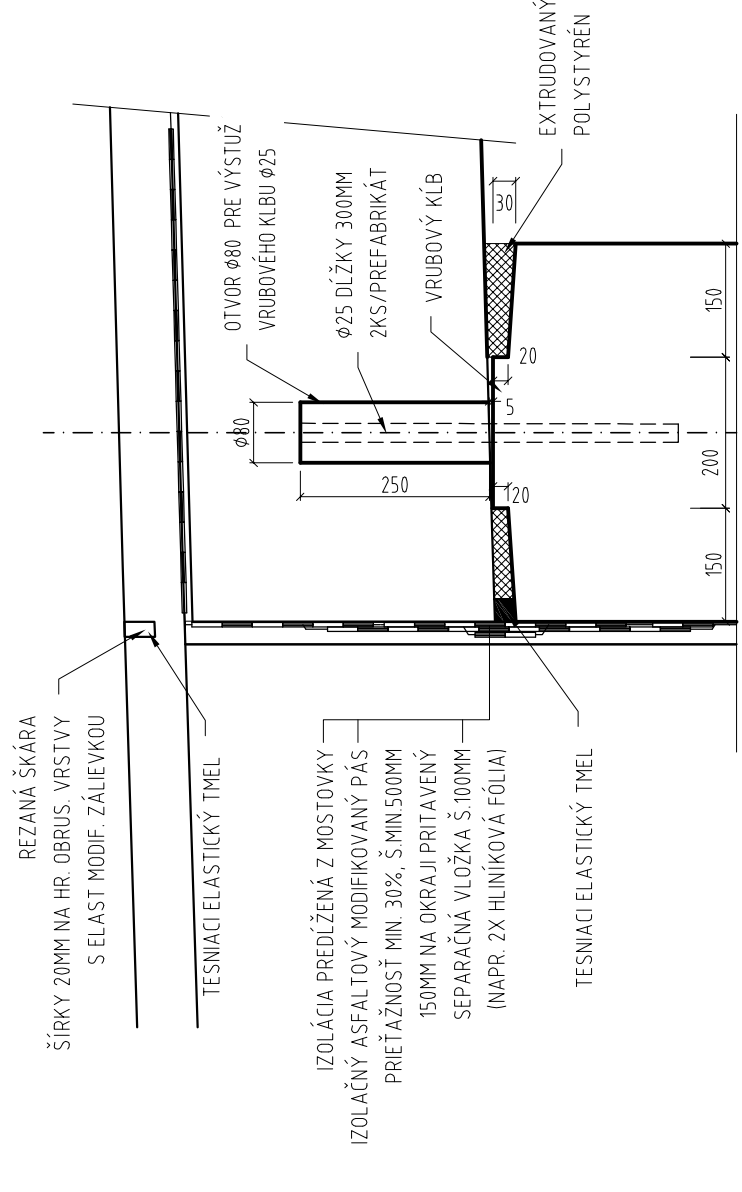
PÓDORYS PREFABRIKÁTU – VÝSTUŽ
M 1:50



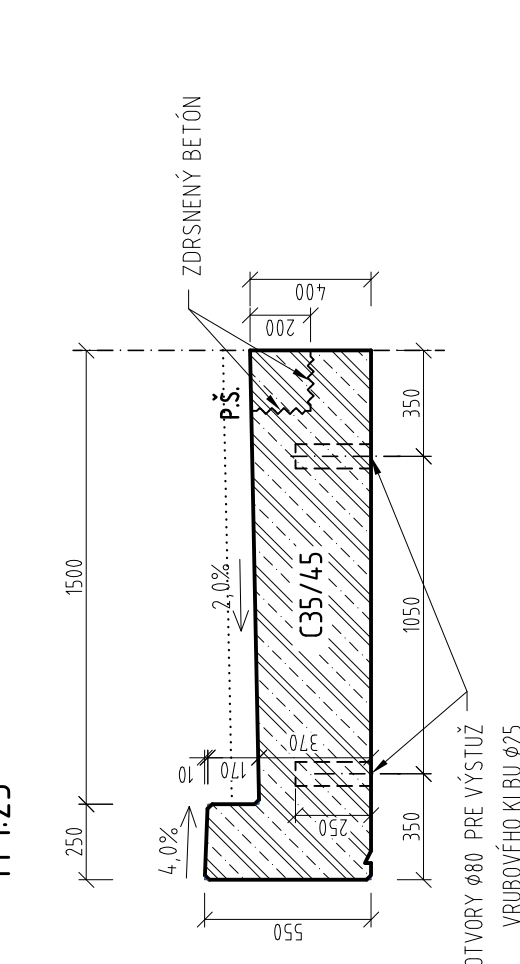
POZDĽŽNY REZ A-A PREFABRIKÁTOM – VÝSTUŽ
M 1:50



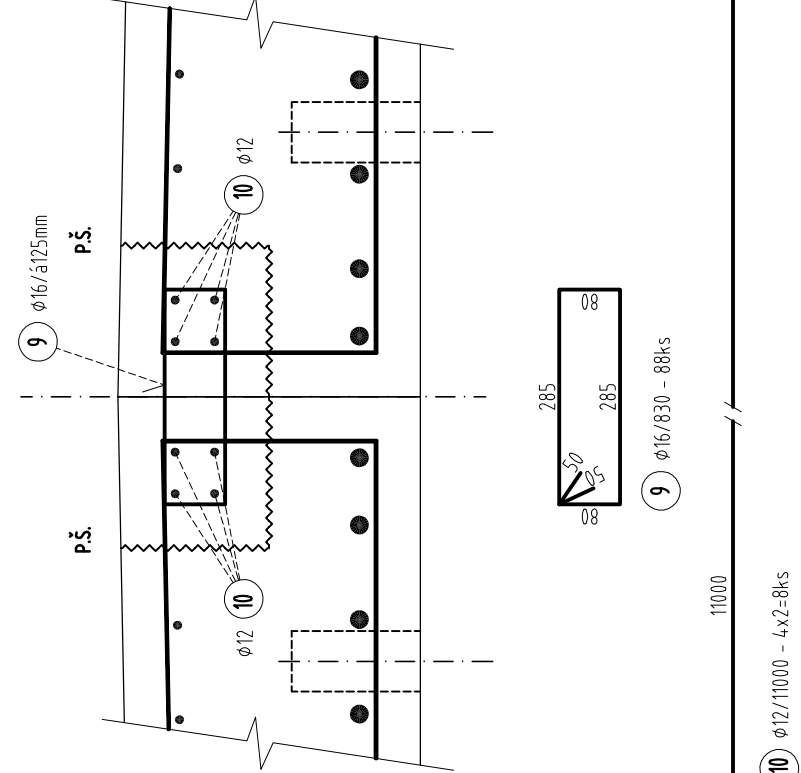
DETAIL ULOŽENIA NOSNÍKA
NA ÚLOŽNÝ PRAH
M 1:10



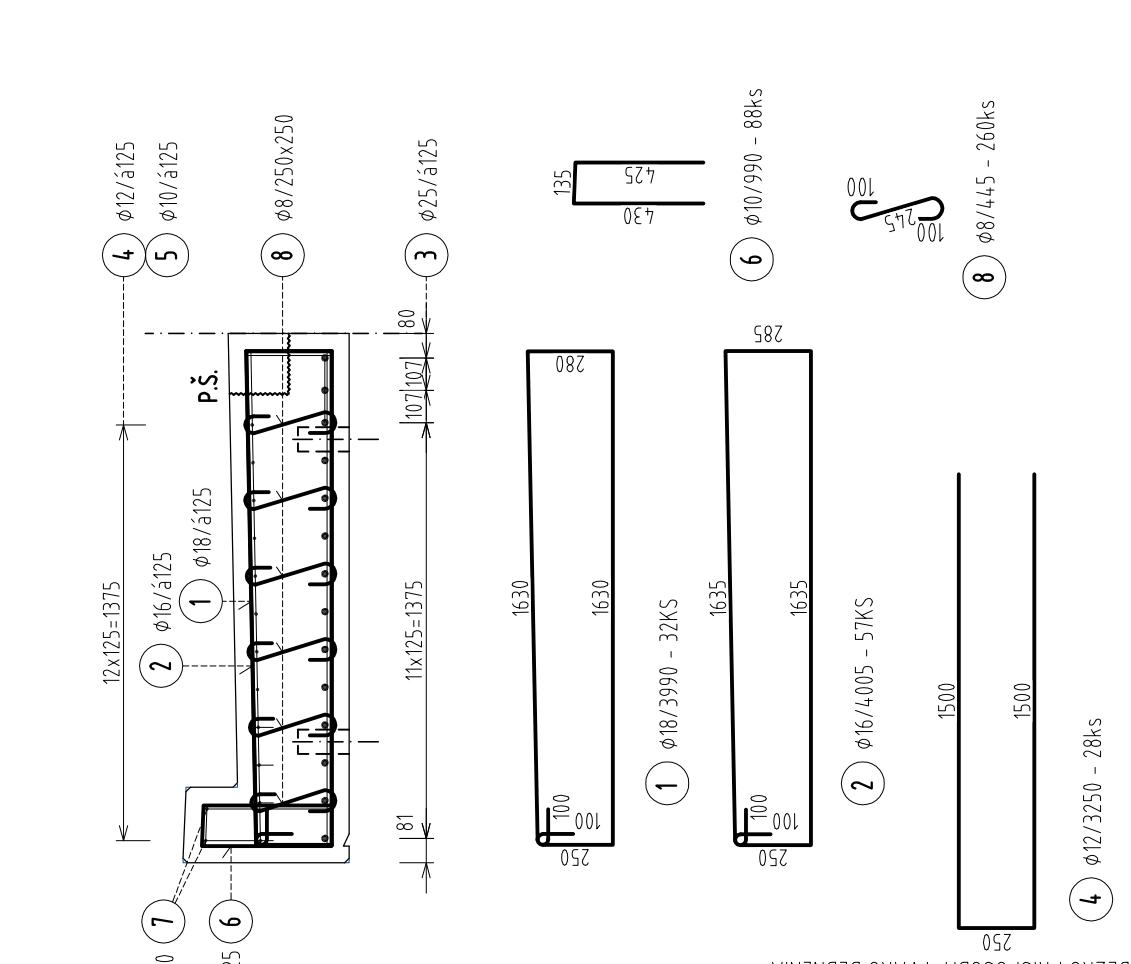
REZ B-B PREFABRIKÁTOM – TVAR
M 1:25



DETAIL ZMONOLITNENIA PREFABRIKÁTOV
M 1:10



REZ B-B PREFABRIKÁTOM – VÝSTUŽ
M 1:25



VÝKAZ VÝSTUŽE PREFABRIKÁTU

Č. pol.	Ø [mm]	Dĺžka [m]	Počet ks.	Dĺžka B 500B			
				Ø8	Ø10	Ø12	Ø16
1	Ø18	3,99	32				127,70
2	Ø16	4,005	57			228,29	
3	Ø25	11,00	14				154,00
4	Ø12	3,25	28		91,00		
5	Ø10	8,92	12		107,04		
6	Ø10	0,99	88		87,12		
7	Ø10	11,00	2		22,00		
8	Ø8	0,445	260		115,70		
Celková dĺžka				115,70	216,16	91,00	228,29
Špecifická hmotnosť				0,395	0,617	0,888	1,578
Hmotnosť [kg]				45,70	133,37	80,81	360,23
Hmotnosť celkom +spol.mať [kg]				2270,00			
Hmotnosť celkom pre 2 prefabrikáty				4540,00			

VÝKAZ VÝSTUŽE ZMONOLITNENIA PREFABRIKÁTOV

Č. pol.	Ø [mm]	Dĺžka [m]	Počet ks.	Dĺžka B 500B
9	Ø16	0,83	88	Ø12
10	Ø12	11,00	8	Ø16
Celková dĺžka				88,00
Špecifická hmotnosť				0,888
Hmotnosť [kg]				78,14
Hmotnosť celkom [kg]				212,7

TVARY - VYSTUŽOVANIE

STAVEBNÉ MATERIÁLY:	
BETÓN:	STN EN 206-1 C35/45-XC1, XC3, XC4, XC5, C10-1max 16-53
PREFABRIKÁT:	8500B, 1x=500Pa
OCEĽ:	PRVÁ / POSEĎNÁ PLOŤKA: (1) / (10)
MINIMÁLNY VNUŤORÝ PŘEMER ZAKRIVENIA VLOŽEK d [mm]	
POLKRUHOVÝ HÁK	SLUČKA
PRAVUHÝ HÁK	
ØD	≤ 16mm
ØD'	4,0
ØHBY	7,0
l [mm]	≥ 100
ØD'	100
l [mm]	50<l≤100
ØD'	150
l [mm]	<50
ØD'	200

KRYTIE VÝSTUŽE [mm]:	Min C	Men C
VNUŤORNÁ PLOCHA PARAPETOV:	45mm	55mm
HORNÁ PLOCHA MOST. DOSKY:	40mm	50mm
HORNÁ PLOCHA PARAPETOV:	45mm	55mm
VONKAJŠIE PLOCHY PARAPETOV:	40mm	50mm
SPODNÁ PLOCHA MOST. DOSKY:	40mm	50mm

POZNÁMKY:

- VŠETKY KONŠTRUKČNÉ DETAILY JE NUTNÉ REALIZOVAŤ V SÚLADE S PRÍSLUŠNÝM AKTUÁLNE PLATNÝMI NORMAMI, TECHNICKÝMI PREDPISMI, TP A TKP MPA-Ť SR AKO AJ V SÚLADE S VZOROVÝMI LISTAMI – VĽADNOSTY A VĽADNOSTI POZEMNÝCH KOMUNIKÁCIÍ)
- VŠETKY PRAVUHÉ HRANY UPRAVIŤ SKOSOM 15x15

ISPO Inžinierske stavby Slovenská 86, 080 01 Prešov tel.: 051/74 636 95, 74 636 99	ZODP. PROJEKTANT: ING. JANTOL	HL. PROJEKTANT: ING. JANTOL	ING. JANTOL
	VYPRACOVÁV: ING. J. RUŠIN	KONTROLOVAL: ING. J. RUŠIN	ING. JANTOL
ORDENÁRIAT: Žilinský samosprávny kraj, Komenského 48, 011 09 Žilina			
OKRES: ŽILINA			
KRAJ: ŽILINSKY			
DATUM: 12/2020			
STAVBA: Vážska cykloprávná trasa - úsek Žilina - Bytča			
MIERKA: 1:50, 1:25			
OBJEKT: 209-00 Most nad vodným tok v úseku 18			
PRÍLOHA: VÝKRES TVARU A VÝSTUŽE PREFABRIKÁTU NK			